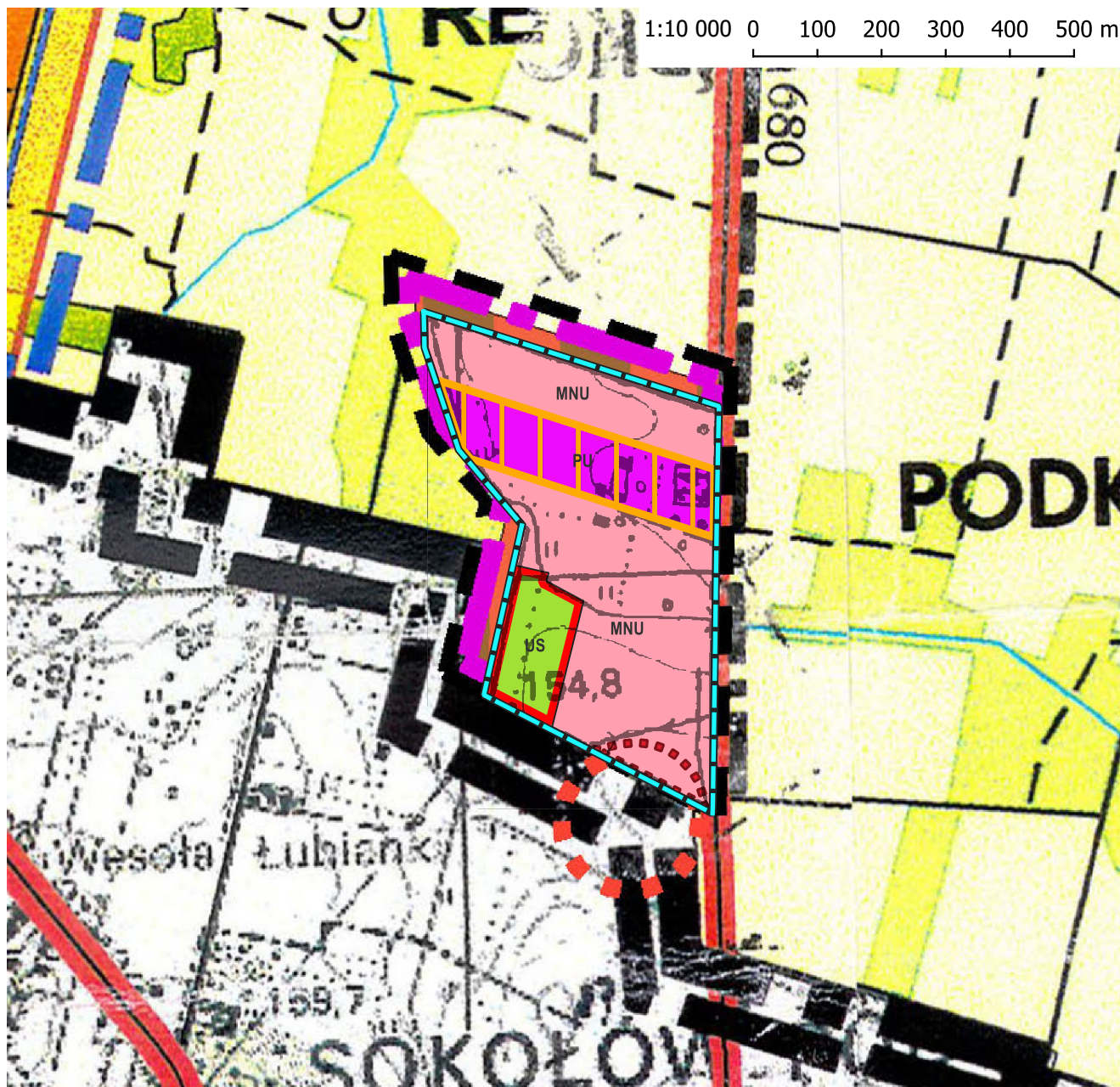

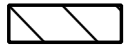

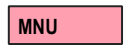






**PROGNOZA ODDZIAŁYWANIA NA ŚRODOWISKO DOTYCZĄCA USTALEŃ
ZMIANY STUDIUM UWARUNKOWAŃ I KIERUNKÓW ZAGOSPODAROWANIA
PRZESTRZENNEGO GMINY SOKOŁÓW PODLASKI
DLA CZĘŚCI OBRĘBU EWIDENCYJNEGO ŁUBIANKI (ZMIANA STUDIUM NR 3)**



LEGENDA

-  GRANICA OBSZARU OBJĘTEGO ZMIANĄ STUDIUM
-  OBSZAR, DLA KTÓREGO GMINA ZAMIERZA SPORZĄDZIĆ MIEJSCOWY PLAN ZAGOSPODAROWANIA PRZESTRZENNEGO
-  STREFA OCHRONY ARCHEOLOGICZNEJ
- PRZEZNACZENIE TERENU:**
-  MNU TEREN ZABUDOWY MIESZKANIOWEJ JEDNORODZINNEJ I USŁUGOWEJ
-  PU TEREN ZABUDOWY PRODUKCYJNEJ I USŁUGOWEJ
-  US TEREN USŁUG SPORTU

ODDZIAŁYWANIE NA ŚRODOWISKO

-  GRANICE OBSZARÓW, W STOSUNKU DO KTÓRYCH NASTĘPUJE ZMIANA SPOSOBU ZAGOSPODAROWANIA W WYNIKU USTALEŃ ZMIANY NR 3 STUDIUM UWARUNKOWAŃ I KIERUNKÓW ZAGOSPODAROWANIA PRZESTRZENNEGO GMINY SOKOŁÓW PODLASKI
- OBSZARY, NA KTÓRYCH USTALENIA 3 ZMIANY STUDIUM WERYFIKUJĄ DOTYCHCZASOWE PRZEZNACZENIE**
-  TERENY, DLA KTÓRYCH PROGNOZOWANY WPŁYW USTALEŃ ZMIANY STUDIUM MOŻE MIEĆ NEGATYWNE ODDZIAŁYWANIE NA ŚRODOWISKO, POPRZECZ INTENSYFIKACJĘ ZABUDOWY LUB ZMNIEJSZENIE POWIERZCHNI BIOLOGICZNIE CZYNNEJ