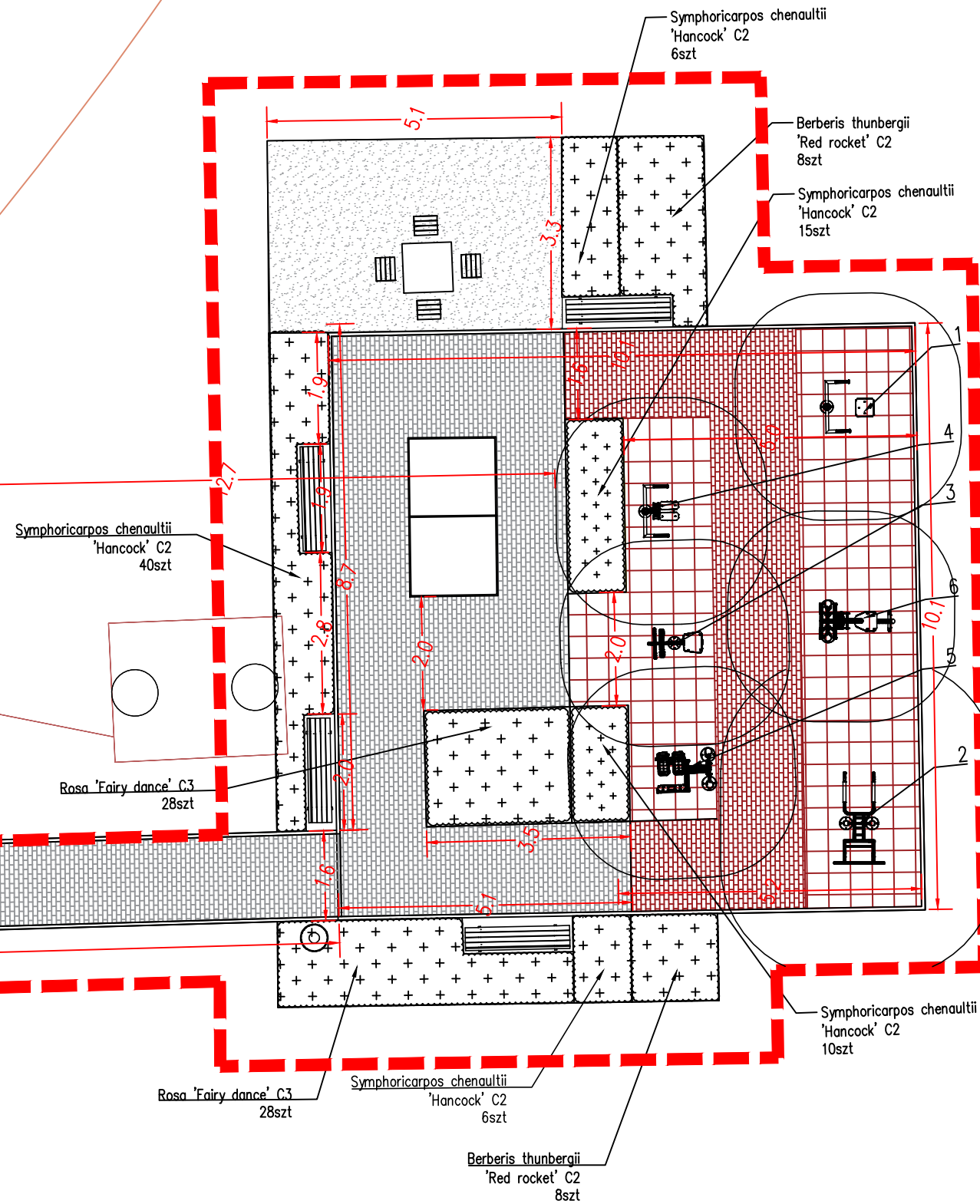
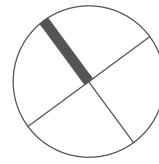


RZUT SKALA 1:100



## LEGENDA

- WEJŚCIE
  - GRANICA TERENU OPRACOWANIA
  - NAWIERZCHNIA Z KOSTKI BETONOWEJ (szara/czerwona)
  - NAWIERZCHNIA BEZPIECZNA
  - NASADZENIA ROŚLINNE KRZEWY PROJEKTOWANE
  - TRAWNIK Z SIEWU
  - ŁAWKI
  - KOSZ
  - STÓŁ DO PING PONGA
  - STÓŁ DO GRY W SZACHY
- SIŁOWNIA ZEWNĘTRZNA

- 1 - TWISTER
- 2 - DRABINKA + PODCIĄG NÓG
- 3 - ROWEREK
- 4 - WAHADŁO
- 5 - PROSTOWNIK PLECÓW
- 6 - PRASA NOŻNA

ZASTRZEGA SIĘ WSZELKIE PRAWA WYNIKAJĄCE Z USTAWY O PRAWIE AUTORSKIM. RYSUNEK NINIEJSZY NIE MOŻE BYĆ PRZERYSOwany, KOPIOWANY, UZUPEŁNIANY LUB ODSTĄPIONY KOMUKOLWIEK BEZ PISEMNEJ ZGODY JEDNOSTKI AUTORSKIEJ.

JEDNOSTKA  
PROJEKTOWA



TEMAT OPRAC. BUDOWA OBIEKTÓW MAŁEJ ARCHITEKTURY SPORTOWO-REKREACYJNEJ W MIEJSCOWOŚCI WALERÓW dz. nr ew. 247

ADRES INWESTYCJI WALERÓW dz. nr ew. 247

INWESTOR GMINA SOKOŁÓW PODLASKI  
UL. WOLNOŚCI 44,  
08-300 SOKOŁÓW PODLASKI

BRANŻA ARCHITEKTURA KRAJOBRAZU

FAZA OPRAC. PROJEKT BUDOWLANY

TEMAT RYS. BUDOWA OBIEKTÓW MAŁEJ ARCHITEKTURY SPORTOWO-REKREACYJNEJ W MIEJSCOWOŚCI WALERÓW

ZESPÓŁ PROJEKTOWY MGR INŻ. MAREK JAJSZCZAK  
nr MAZ/0546 /PWOK/II

MGR INŻ. ARCH. KRAJ.  
MALWINA KOZIESTAŃSKA

DATA SKALA NUMER RYSUNKU

05.02.2018 1:100 3\_02