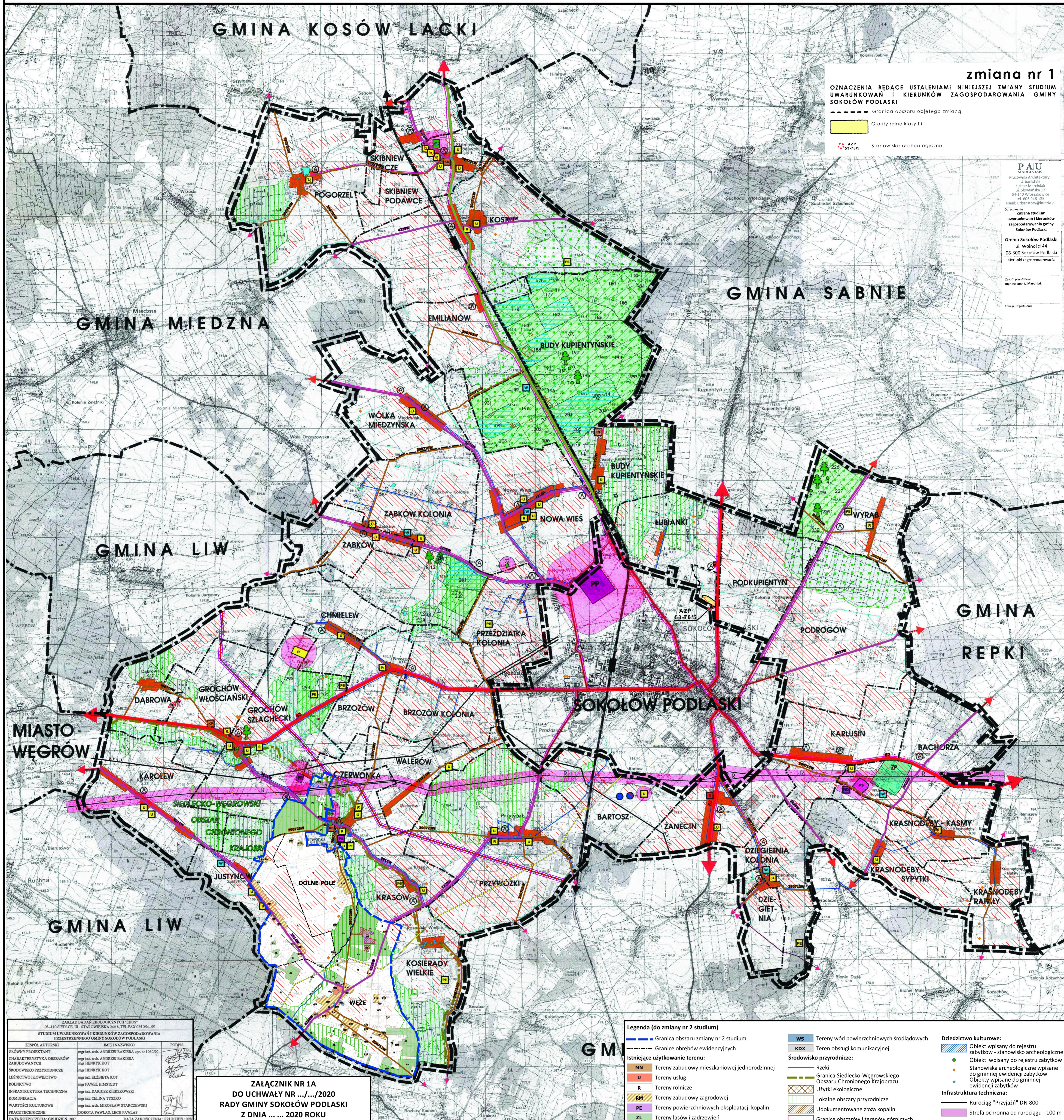


GMINA SOKOŁÓW PODLASKI

STUDIUM UWARUNKOWAŃ I KIERUNKÓW ZAGOSPODAROWANIA PRZESTRZENNEGO
UWARUNKOWANIA STAN NA 31.12.1998* SKALA 1:25000



zmiana nr 1
OZNACZENIA BĘDĄCE USTALENIAMI NINIEJSZEJ ZMIANY STUDIUM UWARUNKOWAŃ I KIERUNKÓW ZAGOSPODAROWANIA GMINY SOKOŁÓW PODLASKI

- Granica obszaru objętego zmianą
- Grunt rolno leśny III
- AZP 53-7815 Stanowisko archeologiczne

PAU
WALDEK
Pracownia Architektury i Urbanistyki
Lukasz Marchwiński
64-100 Włoszowice
tel. 506 368 128
e-mail: urzadzanie@pau.pl

Opracowanie:
Zmiana studium uwarunkowań i kierunków zagospodarowania gminy Sokółów Podlaski

Gmina Sokółów Podlaski
ul. Wolności 44
08-300 Sokółów Podlaski
Kierunki zagospodarowania

Signifikantów
mgr inż. arch. L. Marchwiński

Urząd, województwa

ZAGŁAD BADAŃ EKOLOGICZNYCH "EKOS"
08-11030242C, UL. STAWOWSKA 24/1A, TEL. FAX 053 254-55

STUDIUM UWARUNKOWAŃ I KIERUNKÓW ZAGOSPODAROWANIA PRZESTRZENNEGO GMINY SOKOŁÓW PODLASKI

MIĘDZYNADZROU
mgr inż. arch. ANDRZEJ BAKIERA, ul. 100090

GŁÓWNY PROJEKTANT
mgr inż. arch. ANDRZEJ BAKIERA

CHARAKTERYSTYKA OBSZARÓW ZABUDOWANYCH
mgr inż. arch. HENRYK KOT

BRZOZOWSKO-PRZYRODNICZE
mgr inż. arch. HENRYK KOT

LEŚNICTWO I LOWNICTWO
mgr inż. arch. ELŻBIETA KOT

ROLNICTWO
mgr inż. PAWEŁ HEMESTYT

INFRASTRUKTURA TECHNICZNA
mgr inż. DARIUSZ KIERZKOWSKI

KOMUNIKACJA
mgr inż. CELINA TYSZKO

WARTOŚCI KULTUROWE
mgr inż. arch. MIROSLAW STARCZEWSKI

PRACE TECHNICZNE
DOROTA PAWLAS, LECH PAWLAS

DATA ROZPORZĄDZENIA: GRUDZIEŃ 1997

ZĄCZNIK NR 1A
DO UCHWAŁY NR .../.../2020
RADY GMINY SOKOŁÓW PODLASKI
Z DNIA 2020 ROKU

Legenda (do zmiany nr 2 studium)

- Granica obszaru zmiany nr 2 studium
- Granice obszarów ewidencyjnych
- Istniejące użytkowanie terenu:
 - MN Tereny zabudowy mieszkaniowej jednorodzinnej
 - U Tereny usług
 - R Tereny rolnicze
 - RM Tereny zabudowy zagrodowej
 - PE Tereny powierzchniowych eksploatacji kopalni
 - ZL Tereny lasów i zadrzewień
- WS Tereny wód powierzchniowych śródlądowych
- KDX Teren obsługi komunikacyjnej
- Środowisko przyrodnicze:
 - Rzeki
 - Granica Sieciecko-Węgrowskiego Obszaru Chronionego Krajobrazu
 - Użytki ekologiczne
 - Lokalne obszary przyrodnicze
 - Udokumentowane złoża kopalni
 - Granice obszarów i terenów górniczych
- Dziedzictwo kulturowe:
 - Obiekt wpisany do rejestru zabytków - stanowisko archeologiczne
 - Obiekt wpisany do rejestru zabytków
 - Stanowiska archeologiczne wpisane do gminnej ewidencji zabytków
 - Obiekt wpisany do gminnej ewidencji zabytków
- Infrastruktura techniczna:
 - Rurociąg "Przyjaźni" DN 800
 - Strefa ochronna od rurociągu - 100 m

OZNACZENIA

- GRANICE GMIN
- GRANICE WSI
- GRANICE OPRACOWANIA
- UWARUNKOWANIA WYNIKAJĄCE Z DOTYCHCZASOWEGO UŻYTKOWANIA I ZAGOSPODAROWANIA TERENÓW
 - LASY
 - LASY NADLEŚNICTWA SOKOŁÓW
 - GŁÓWNE KOMPLEKSY ŁĄK I PASTWISK
 - GRUNTY ORNE
 - WODY POWIERZCHNIOWE
 - ZABUDOWA ZAGRODOWA I MIESZANA
 - WALORYZACJA PRZYRODNICZO KRAJOBRAZOWA
 - OBSZARY O RANDEZIE REGIONALNEJ
 - OBSZARY O RANDEZIE LOKALNEJ
- OBSZARY I OBIEKTY OBJĘTE OCHRONĄ PRAWNĄ
 - GRANICA SIEDLECKO-WĘGROWSKIEGO OBSZARU CHRONIONEGO KRAJOBRAZU
 - LASY WODOCHRONNE
 - ZP ZESPÓŁY DWORSKO-PARKOWE
 - POMNIKI PRZYRODY (oznaczenie symboliczne)
 - POMNIKI PRZYRODY (określenie i numer zgodny z wykazem)
 - KOŚCIOŁY
 - KAPLUCZKI ZABYTKOWE
 - ZC CMENTARZE CZYNNIE
 - ZZ CMENTARZE ZAMKNIĘTE
 - GRUNTY CHRONIONE KLAS III
- INFRASTRUKTURA KOMUNIKACYJNA
 - LINIA KOLEJOWA SIEDLCE-MAKRNIA
 - PRZYSTANKI PKP
 - DROGI KRAJOWE
 - DROGI WOJEWÓDZKIE
 - DROGI POWIATOWE
 - DROGI GMINNE
 - INNE DROGI OGÓLNOODSTĘPNE O NAWIERZ TWARDEJ ULEPSZONEJ
 - POZOSTAŁE WAŻNIEJSZE DROGI LOKALNE
 - LINE AUTOBUSOWE
 - PRZYSTANKI AUTOBUSOWE
- ELEMENTY INFRASTRUKTURY TECHNICZNEJ I USŁUG
 - POPOCIĄG (strefa ochronna 100 m)
 - GAZOCIĄG (strefa ochronna 15-35 m)
 - KV 110 GŁÓWNE PRZEWOODY ELEKTROENERGETYCZNE (strefa uciążliwego oddziaływania do 19 m)
 - GŁÓWNE PRZEWOODY WODOCIĄGOWE
 - UJĘCIA WODY
 - TERENY URZĄDZEŃ ZAPOTRZEBIENIA W WODĘ
 - STACJA UZDATNIANIA WODY
 - PROJEKTOWANA LINIA ELEKTROENERGETYCZNA 400KV
 - PAS TECHNOLOGICZNY PROJEKTOWANEJ LINII ELEKTROENERGETYCZNEJ 400KV
- TERENY URZĄDZEŃ OBSŁUGI I PRODUKCJI GOSPODARSTWA ROLNEJ
 - TERENY USŁUG
 - TERENY URZĄDZEŃ GAZOWNICTWA (tylko na terenie miasta Sokółowa Podl.)
 - TERENY EKSPLOATACJI PIASKU I ŻWIIRU
 - TERENY SKŁADÓW I MAGAZYNÓW
 - TERENY PRZEMYSŁOWE
 - STACJE PALIW
 - STREFY UCIĄŻLIWEGO ODDZIAŁYWANIA WOKÓŁ OBIEKTÓW PRZEMYSŁOWYCH, PRZETWÓRCZYCH I INNYCH

* Oznaczenia dróg wprowadzono wg stanu na 1.01.1999r.
1.) Zgodnego z nowym podziałem administracyjnym kraju.