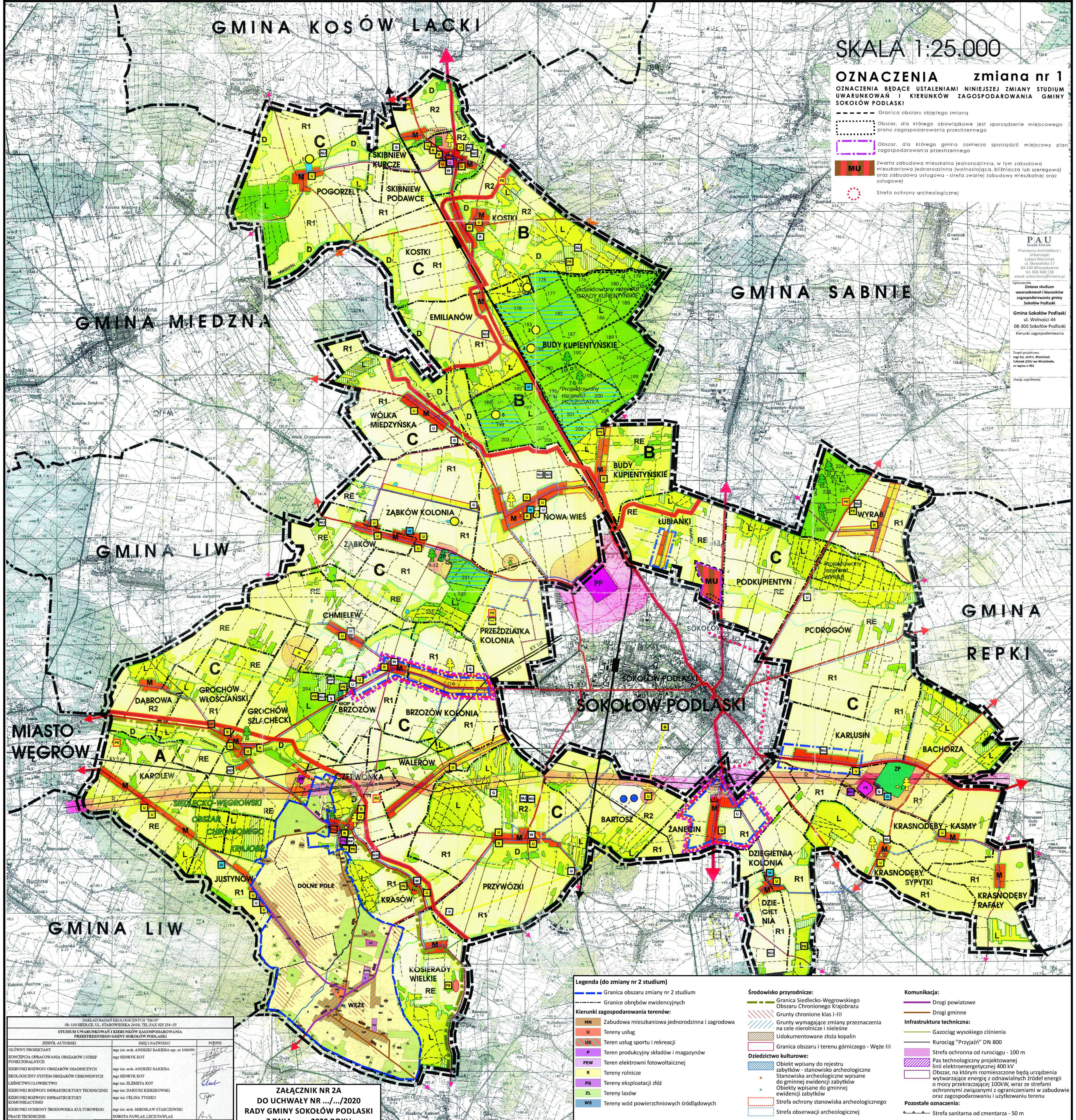


GMINA SOKOŁÓW PODLASKI

STUDIUM UWARUNKOWAŃ I KIERUNKÓW ZAGOSPODAROWANIA PRZESTRZENNEGO
KIERUNKI ZAGOSPODAROWANIA PRZESTRZENNEGO STAN NA 15.12.1998



SKALA 1:25.000

OZNACZENIA zmiana nr 1
OZNACZENIA BĘDĄCE USTALENIAMI NINIEJSZEJ ZMIANY STUDIUM UWARUNKOWAŃ I KIERUNKÓW ZAGOSPODAROWANIA PRZESTRZENNEGO GMINY SOKOŁÓW PODLASKI

- Granicz obszaru objętego zmianą
- Obszar, dla którego obowiązkiem jest sporządzenie miejscowego planu zagospodarowania przestrzennego
- Obszar, dla którego gmina zamierza sporządzić miejscowy plan zagospodarowania przestrzennego
- MU: Zwarta zabudowa mieszkaniowa jednorodzinna, w tym zabudowa mieszkaniowa jednorodzinna (wolnostojąca, bliźniacza lub szeregową) oraz zabudowa usługowa - strefa zwartej zabudowy mieszkalnej oraz usługowej
- Sfery ochrony archeologicznej

PAU
Pracownia Architektury i Urbanistyki
Lubuska Marzanna
ul. Słowackiego 17
64-440 Włoszczowa
tel. 602 548 138
email: urbanistyka@pau.pl

Złotono studium uwarunkowań i kierunków zagospodarowania gminy Sokółów Podlaski
Gmina Sokółów Podlaski
ul. Wolności 14
08-300 Sokółów Podlaski
Kierunki zagospodarowania

Skład projektowy:
mgr inż. arch. M. Marzanna
Ciepła 201 w Włoszcz. w woj. łódz.

Uwagi, uwzględnienia:

ZAKŁAD BADAŃ EKOLOGICZNYCH "EKOS" 08-110 SIEDLCE, UL. STAWOWSKA 24/18, TEL. FAX 025 234-25
STUDIUM UWARUNKOWAŃ I KIERUNKÓW ZAGOSPODAROWANIA PRZESTRZENNEGO GMINY SOKOŁÓW PODLASKI

ZESPÓŁ AUTORSKI	IMIĘ NAZWISKO	POBISPS
GŁÓWNY PROJEKTANT	mgr inż. arch. ANDRZEJ BAKIERA sp. nr 106090	
KONCEPCJA OPRACOWANIA OBSZARÓW I STREF FUNKCJONALNYCH	mgr inż. HENRYK KOT	
KIERUNKI ROZWOJU OBSZARÓW OSADNICZYCH	mgr inż. arch. ANDRZEJ BAKIERA	
ECOLOGICZNY SYSTEM OBSZARÓW CHRONIENIACH LEŚNICTWA I LUBOWIARSTWA	mgr inż. HENRYK KOT	
KIERUNKI ROZWOJU INFRASTRUKTURY TECHNICZNEJ	mgr inż. DARIUSZ KIEBICZOWSKI	
KIERUNKI ROZWOJU INFRASTRUKTURY KOMUNIKACYJNEJ	mgr inż. CELINA TYSSZKO	
KIERUNKI OCHRONY ŚRODOWISKA KULTUROWEGO	mgr inż. arch. MIROSLAW STARCZEWSKI	
PRACE TECHNICZNE	DOBROTA PAWŁAS, LICH PAWŁAS	

DATA ROZPOCZĘCIA: GRUDZIEŃ 1997 DATA ZAKOŃCZENIA: GRUDZIEŃ 1998

ZAŁĄCZNIK NR 2A
DO UCHWAŁY NR .../.../2020
RADY GMINY SOKOŁÓW PODLASKI
Z DNIA ... 2020 ROKU

- Legenda (do zmiany nr 2 studium)**
- Granicz obszaru zmiany nr 2 studium
 - Granicz obszarów ewidencyjnych
 - Kierunki zagospodarowania terenów:
 - MN: Zabudowa mieszkaniowa jednorodzinna i zagrodowa
 - U: Tereny usług
 - US: Teren usług sportu i rekreacji
 - P: Teren produkcyjny składów i magazynów
 - PEW: Teren elektrowni fotowoltaicznej
 - R: Tereny rolnicze
 - ZL: Tereny eksploatacji złóż
 - WS: Tereny wód powierzchniowych śródlądowych
 - Środowisko przyrodnicze:
 - Granicz Obszaru Chronionego Krajobrazu
 - Grunt chroniony klas I-III
 - Grunt wymagające zmiany przeznaczenia na cele nierolnicze i nieleśne
 - Udokumentowane złoża kopalin
 - Granicz obszaru i terenu górnictwa - Węże III
 - Dziedzictwo kulturowe:
 - Obiekt wpisany do rejestru zabytków - stanowisko archeologiczne
 - Stanowiska archeologiczne wpisane do gminnej ewidencji zabytków
 - Obiekty wpisane do gminnej ewidencji zabytków
 - Sfery ochrony stanowiska archeologicznego
 - Sfery obserwacji archeologicznej
 - Komunikacja:
 - Drogi powiatowe
 - Drogi gminne
 - Gazociąg wysokiego ciśnienia
 - Rurociąg "Przyjaźni" DN 800
 - Sfery ochronna od rurociągu - 100 m
 - Pas technologiczny projektowanej linii elektroenergetycznej 400 kV
 - Obszar, na którym rozmieszczone będą urządzenia wytwarzające energię z odnawialnych źródeł energii o mocy przekraczającej 100kW, wraz ze strefami ochronnymi związanymi z ograniczeniami w zabudowie oraz zagospodarowaniu i użytkowaniu terenu
 - Pozostałe oznaczenia:
 - Sfery sanitarna od cmentarza - 50 m
 - Sfery sanitarna od cmentarza - 150 m

- OZNACZENIA**
- GRANICZ GMIN
 - GRANICZ WSI
 - KIERUNKI UŻYTKOWANIA I ZAGOSPODAROWANIA TERENÓW:
 - LASY
 - LASY NADLEŚNICZWA SOKOŁÓW
 - WSTEPNE PROJEKT. DOLEŚNIA
 - BAKI I PASTWISKA
 - WODY POWIERZCHNIOWE
 - GRUNTY ORNE
 - ZWIARTA ZABUDOWA ZAGRODOWA I MIESZANA
 - GRANICZ I OZNACZENIA OBSZARÓW FUNKCJONALNYCH:
 - A: SIEDLECKO-WĘGROWSKI OBSZAR CHRONIONEGO KRAJOBRAZU
 - B: KOMPLEX UROCZYSKA LEŚNEGO PRZĘDZIĄTKA
 - C: OBSZAR INTENSYWNEGO ROZWOJU PRODUKCJI ROLNICZEJ
 - GRANICZ I OZNACZENIA STREF FUNKCJONALNYCH:
 - R1: STREFA PRODUKCJI ROLNICZEJ O WYSOKIM POTENCJALE PRODUKCYJNYM
 - R2: STREFA PRODUKCJI ROLNICZEJ O NIŻSZYM POTENCJALE PRODUKCYJNYM
 - RE: STREFA ROLNICZO-ECOLOGICZNA (ZRÓDNIOWANEGO KRAJOBRAZU ROLNICZEGO)
 - ECOLOGICZNY SYSTEM OBSZARÓW CHRONIENIACH:
 - L: EKOLOGICZNA STREFA LEŚNA
 - D: EKOLOGICZNA STREFA DOLIN RZECZYNYCH
 - M: STREFA ZWIARTEJ ZABUDOWY ZAGRODOWEJ I MIESZANEJ
 - KIERUNKI ROZWOJU OBSZARÓW OSADNICZYCH:
 - GRANICZ OBSZARÓW, ZE WSKAZANIEM DO PRZEKAZAŃ LUB ZMIANY FUNKCJI
 - GRANICZ OBSZARÓW, ZE WSKAZANIEM DO PODEJMOWANIA ZORGANIZOWANEJ DZIAŁALNOŚCI INWESTYCYJNEJ
 - GRANICZ OBSZARÓW, CELOWANIE ROZWOJU ZABUDOWY ZAGRODOWEJ I MIESZANEJ
 - GRANICZ OBSZARÓW, CELOWANIE OPRACOWANIA MIEJSCOWYCH PLANÓW ZAGOSPODAROWANIA PRZESTRZENNEGO
 - GRANICZ OBSZARÓW, CELOWANIE OPRACOWANIA MIEJSCOWYCH PLANÓW ZAGOSPODAROWANIA PRZESTRZENNEGO
 - ECOLOGICZNY SYSTEM OBSZARÓW CHRONIENIACH:
 - GRANICZ PROJEKTOWANEGO PARKU KRAJOBRAZOWEGO DOLINY LHMCA (SZEDLECKO-WĘGROWSKI OBSZAR CHRONIONEGO KRAJOBRAZU)
 - PROJEKTOWANE REZERWATY PRZYRODY
 - PROJEKTOWANE UŻYTKI ECOLOGICZNE (oznaczenie symboliczne)
 - LASY WODOCHROŃNE
 - ECOLOGICZNY SYSTEM OBSZARÓW CHRONIENIACH:
 - POMNIKI PRZYRODY (oznaczenie symboliczne, lokalizacja i numer)
 - PROJEKTOWANE POMNIKI PRZYRODY (ozn. symboliczne, lokalizacja, i nr)
 - KIERUNKI OCHRONY ŚRODOWISKA KULTUROWEGO:
 - ZP: ZESPOŁY DWORSKO-PARKOWE
 - CO: KOŚCIOŁY
 - CC: CMENTARZE CZYNNIE
 - CK: CMENTARZE ZAMKNIĘTE
 - SK: STREFY OCHRONY KONSERWATORSKIEJ (granicz symboliczne)
 - KIERUNKI ROZWOJU INFRASTRUKTURY KOMUNIKACYJNEJ:
 - LK: LINIA KOLEJOWA SIEDLECKA-MARKINA
 - PKP: PRZYSTANKI PKP
 - PROJEKTOWANE MIEJSCA OBSŁUGI PODRÓŻNYCH TYPU II (MOP II)
 - PROJEKTOWANA OBWODNICA MIASTA SOKOŁÓWA PODLASKIEGO
 - DROGI KRAJOWE MIĘDZYREG. WYMAGAJĄCE POSZERZENIA JEJZNI
 - DROGI KRAJOWE REGIONALNE O NAWIERZCHNI ULEPSZONEJ
 - DROGI KRAJOWE REGIONALNE WYMAGAJĄCE POSZERZENIA JEJZNI
 - DROGI WOJEWÓDZKIE O NAWIERZCHNI TWARDEJ ULEPSZONEJ
 - DROGI WOJEWÓDZKIE O NAWIERZCHNI TWARDEJ NIULEPSZONEJ, PLANOWANE DO MODERNIZACJI
 - DROGI WOJEWÓDZKIE O NAWIERZCHNI GRUNTOWEJ ULEPSZONEJ, PLANOWANE DO MODERNIZACJI
 - DROGI WOJEWÓDZKIE O NAWIERZCHNI GRUNTOWEJ NIULEPSZONEJ, PLANOWANE DO MODERNIZACJI
 - DROGI GMINNE O NAWIERZCHNI TWARDEJ ULEPSZONEJ
 - DROGI GMINNE PRZEWIDZANE DO MODERNIZACJI W I ETAPIE
 - DROGI GMINNE PRZEWIDZANE DO MODERNIZACJI W II ETAPIE
 - INNE DROGI OGÓLNOODPORNE O NAWIERZCHNI TWARDEJ ULEPSZONEJ
 - POZOSTAŁE WAŻNIEJSZE DROGI LOKALNE
 - KIERUNKI ROZWOJU INFRASTRUKTURY TECHNICZNEJ I USŁUG:
 - ROPOCĄG (strefa ochronna 100 m)
 - GAZOCIĄG
 - PROJEKTOWANY GAZOCIĄG WYSOKIEGO CIŚNIENIA
 - TERENY URZĄDZEŃ GAZOWNICTWA
 - PROJEKTOWANE TERENY URZĄDZEŃ GAZOWNICTWA
 - GŁÓWNE PRZEWOZY ELEKTROENERGETYCZNE (strefa uciążliwości oddziaływania do 19 m)
 - GŁÓWNE PRZEWOZY WODOCIĄGOWE
 - PROJEKTOWANE WODOCIĄGI
 - WŁĘCIA WODY
 - STREFA OCHRONNA WŁĘCIA WODY
 - TERENY URZĄDZEŃ ZAOPATRZENIA W WODĘ
 - PROJEKTOWANE TERENY ZAOPATRZENIA W WODĘ
 - TERENY URZĄDZEŃ ODPROWADZANIA I OCZYSZCZANIA ŚCIEKÓW
 - PROJEKTOWANE TERENY URZĄDZEŃ ODPROWADZANIA I OCZYSZCZANIA ŚCIEKÓW
 - WIĘKSZE PUNKTY GROMADZENIA ODPADÓW
 - TERENY URZĄDZEŃ OBSŁUGI I PRODUKCJI GOSP. ROLNEJ
 - PROJEKTOWANE TERENY URZĄDZEŃ OBSŁUGI I PRODUKCJI GOSP. ROLNEJ
 - TERENY USŁUG
 - PROJEKTOWANE TERENY USŁUG
 - TERENY SKŁADÓW I MAGAZYNÓW
 - TERENY PRZEMYSŁOWE
 - TERENY PRZEMYSŁOWE
 - PP: STACJE PALIW
 - PROJEKTOWANE STACJE PALIW
 - STREFA OCHRONNA OD RUCIOCIĄGU WOKÓŁ OBIEKTÓW PRZEMYSŁOWYCH, PRZETWORCZYCH I INNYCH
 - KIERUNKI EKSPLOATACJI SUROWCÓW MINERALNYCH:
 - TERENY EKSPLOATACJI PIASKU I ŻWIURU
 - PLANOWANE TERENY EKSPLOATACJI PIASKU I ŻWIURU
 - PERSPEKTYWICZNE TERENY EKSPLOATACJI PIASKU I ŻWIURU
 - WYROBKA DO REKULTYWACJI